



**Sustainy**  
SUSTAINABILITY DIRECTION

## CERTIFICATO N°/CERTIFICATE N° SST217/25

SUSTAINY CERTIFICA CHE I SEGUENTI PRODOTTI / SUSTAINY CERTIFIES THAT FOLLOWING PRODUCTS:

### Arredi

Mobili principali destinati alla funzione d'uso primaria di uno spazio

### Complementi di arredo

Elementi funzionali e/o estetici che completano l'arredo principale

### Accessori di Arredo

Oggetti decorativi o di dettaglio, spesso legati a e-commerce e personalizzazione

### Gadget Aziendali/Branded Design

prodotti promozionali o corporate, customizzati con identità visiva aziendale

DELL'AZIENDA / OF COMPANY:

**CUTTING EDGES S.r.l. Società Benefit**

Sede / Headquarter: Via Pio XII, n. 54/56 - 20060 Pozzuolo Martesana Fraz. Trecella (MI) – Italy

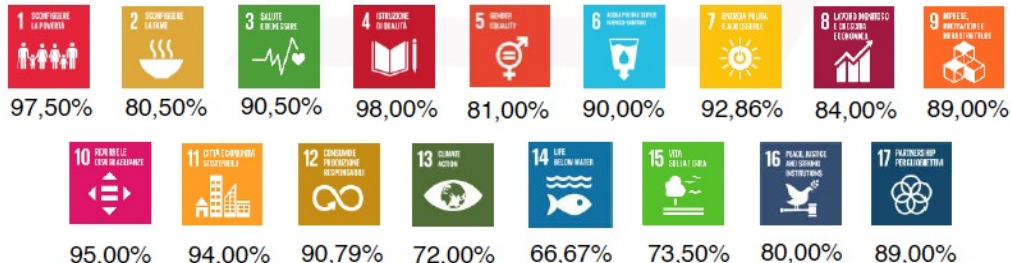
**hanno un rating di sostenibilità: "Advanced Level" 84,20%**  
have a sustainability rating: "Advanced Level" 84,20%

IN CONFORMITA' A / ACCORDING TO:

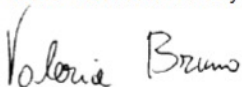
**ESG-SDGs Rating:2022© Rev. 07 – 2022-05-17**

ESG-SDGs Rating:2022© Rev. 07 – 2022-05-17

E CONCORRONO AL RAGGIUNGIMENTO DEI / AND CONTRIBUTE TO THE ACHIEVEMENT OF:  
**SUSTAINABLE DEVELOPMENT GOALS (SDGs):**



Per l'Organismo di Certificazione  
For the Certification Body



Valeria Bruno  
(Presidente del C.d.A)

**PRIMA EMISSIONE**  
FIRST ISSUE  
2025-09-05

**EMISSIONE CORRENTE**  
CURRENT ISSUE  
2025-09-05

**DATA DI SCADENZA**  
EXPIRY DATE  
2026-09-04

Sedi Operative: Via Giosuè Carducci n°1/B, 20851 Lissone (MB)  
Via Nino Bixio n°28, 95125 Catania (CT)  
Sede Legale: Via Nino Bixio n°28, 95125 Catania (CT)



**Sustainy**  
SUSTAINABILITY DIRECTION

**ESG-SDGs Rating:2022©**

Requisiti generali per la valutazione della Sostenibilità ESG-SDG di un Prodotto/Progetto con i relativi ESG-SDGs Rating.

**Scala di Rating/Rating Scale**

	<p><b>ADVANCED LEVEL</b></p> <p><b>83% - 100%</b></p>	<p><b>Prodotto/Progetto sviluppato su un percorso consolidato di Sostenibilità</b></p> <p>Il prodotto/progetto è stato realizzato e continua a svilupparsi seguendo un processo consapevole e costantemente orientato alla sostenibilità. Il prodotto/progetto ha una decisiva influenza positiva in riferimento agli aspetti ESG (Environmental, Social, Governance).</p> <p><b>Product/Project developed on a consolidated path towards Sustainability</b></p> <p><i>The product/project was made and continues to be developed through a conscious process that is constantly oriented towards sustainability. The product/project has a decisive positive influence in relation to ESG (Environmental, Social, Governance) aspects.</i></p>
	<p><b>MEDIUM LEVEL</b></p> <p><b>67% - 82%</b></p>	<p><b>Prodotto/Progetto sviluppato attraverso un percorso strutturato di Sostenibilità</b></p> <p>Il prodotto/progetto è il risultato di un percorso chiaro e organizzato, costruito seguendo principi di sostenibilità. Il prodotto/progetto riflette la volontà e la capacità di integrare strumenti adeguati per migliorare le performance legate agli aspetti ESG.</p> <p><b>Product/Project developed through a structured path towards Sustainability</b></p> <p><i>The product/project is the result of a clear and organized path, built according to sustainability principles. The product/project reflects the willingness and the ability to integrate appropriate tools to improve its performance related to ESG aspects.</i></p>
	<p><b>BASIC LEVEL</b></p> <p><b>50% - 66%</b></p>	<p><b>Prodotto/Progetto realizzato con un percorso avviato verso la Sostenibilità</b></p> <p>Il prodotto/progetto ha avviato un percorso verso la Sostenibilità, ossia le sue caratteristiche sono parzialmente coerenti con un'economia Sostenibile. Il prodotto/progetto ha una decisiva influenza positiva in riferimento agli aspetti ESG (Environmental, Social, Governance) e riflette la volontà e la capacità di integrare strumenti adeguati in chiave sostenibile.</p> <p><b>Product/Project made with a path towards Sustainability</b></p> <p><i>The product/project has started a path towards Sustainability, that its characteristics are partially consistent with a Sustainable economy. The product/project has decisive positive influence in relation to ESG (Environmental, Social, Governance) aspects and it reflects the willingness and the ability to integrate appropriate tools in a sustainable way.</i></p>
<p>//</p>	<p><b>DEFAULT LEVEL</b></p> <p><b>0% - 49%</b></p>	<p><b>Prodotto/Progetto non realizzato con alcun percorso di Sostenibilità</b></p> <p>Il prodotto/progetto non ha avviato alcun percorso verso la Sostenibilità e non influisce positivamente sugli aspetti ESG (Environmental, Social, Governance). L'azienda non ha ancora sviluppato presidi per migliorare il proprio prodotto/progetto in relazione ai criteri di sostenibilità.</p> <p><b>Product/Project not made with any Sustainability path</b></p> <p><i>The product/project has not started any path towards Sustainability and it does not positively affect ESG (Environmental, Social, Governance) aspects. The company has not yet developed devices to improve its product/project in relation to sustainability standard.</i></p>

**QUESTO CERTIFICATO ATTESTA CHE I PRODOTTI INDICATI SONO CERTIFICATI IN CONFORMITÀ ALLA UNI CEI EN ISO/IEC 17065:2012 E ALL'ESG-SDGs RATING:2022©.**

THIS CERTIFICATE CERTIFIES THAT THE INDICATED PRODUCTS ARE CERTIFIED IN COMPLIANCE WITH UNI CEI EN ISO / IEC 17065: 2012 AND "ESG-SDGs Rating:2022©".